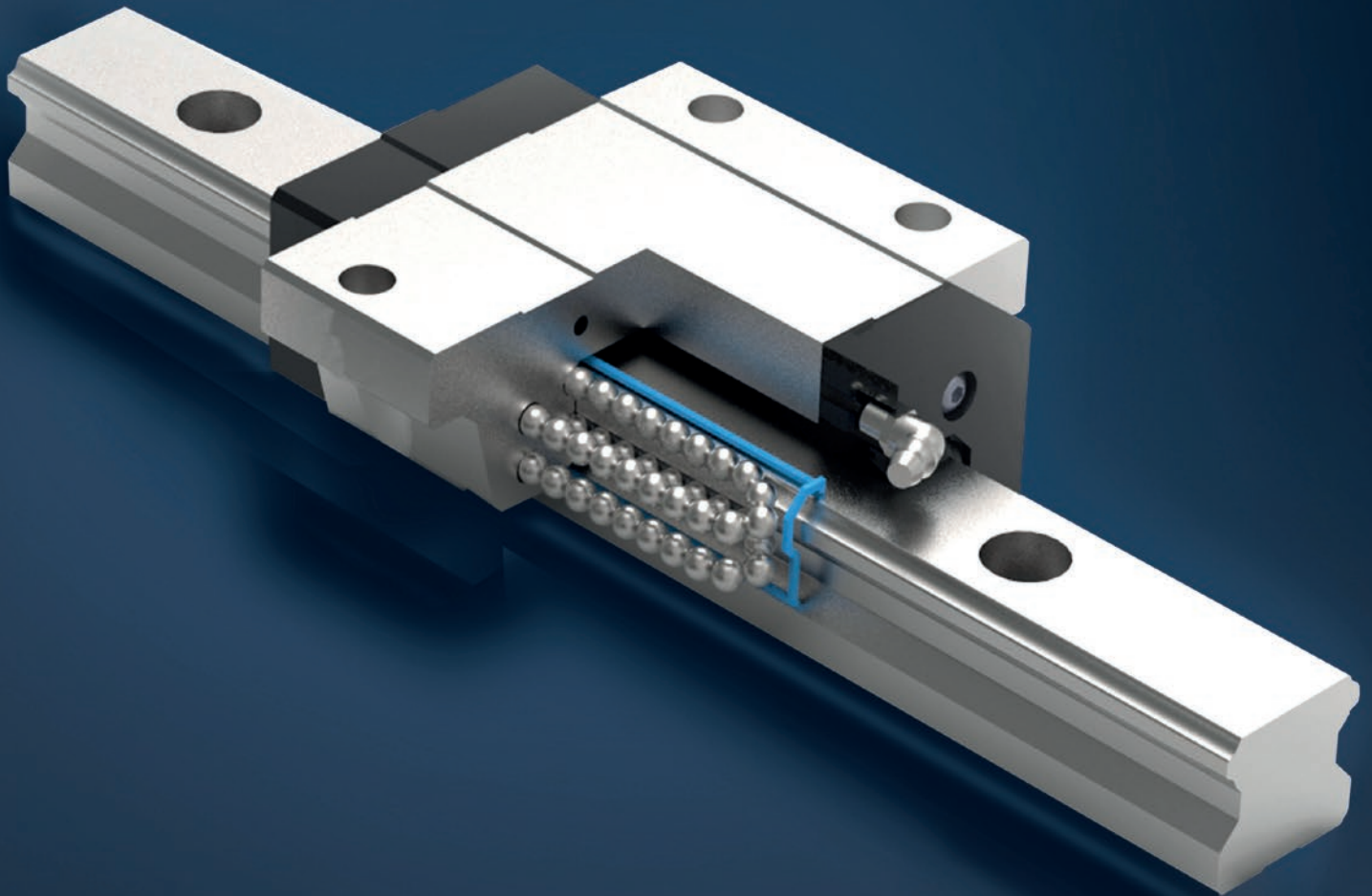


**Dr. TRETTER**



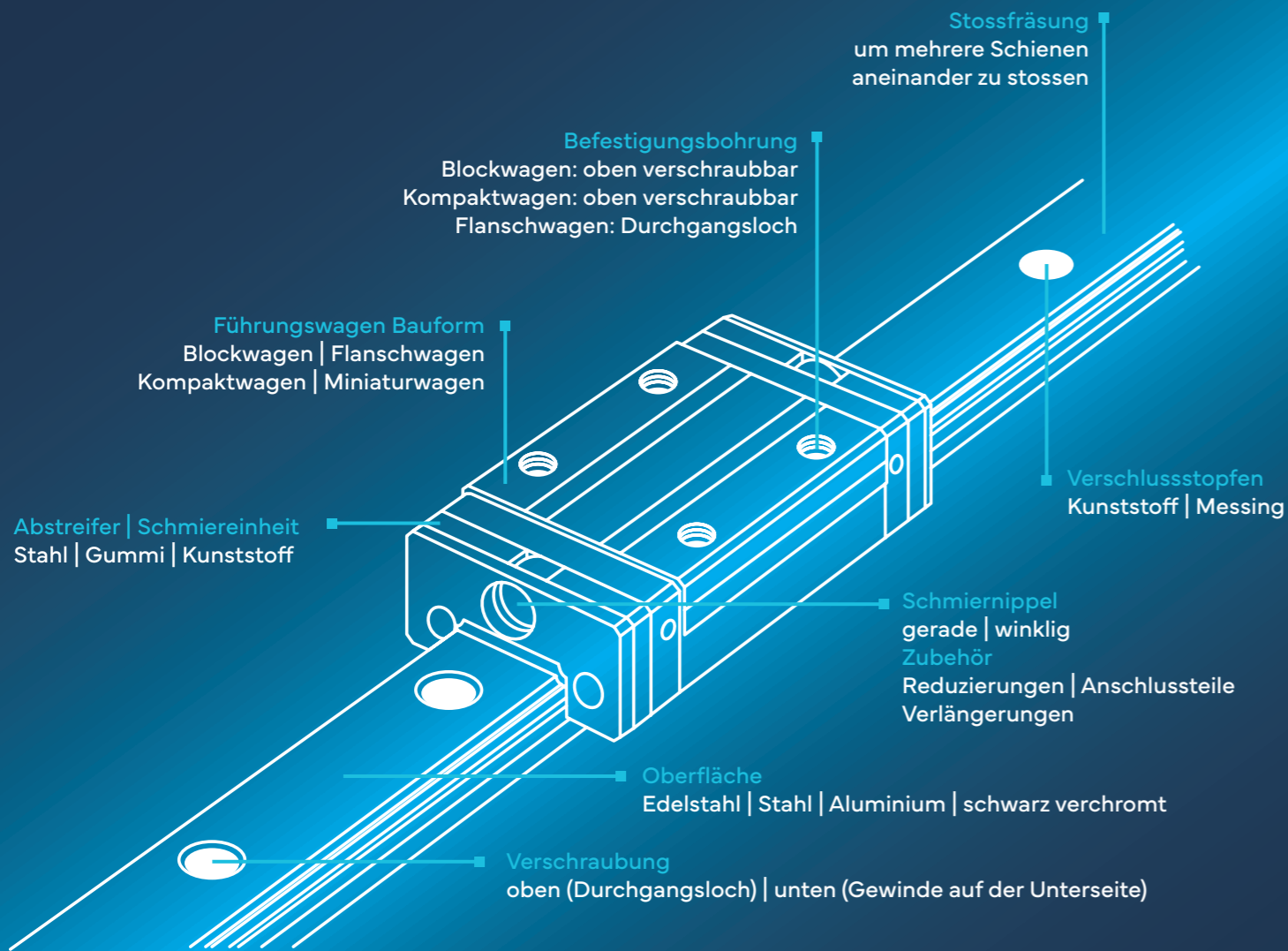
PRODUKTÜBERSICHT

# SCHIENENFÜHRUNGEN



ALUMINIUM | MINIATUR | TRETTER | LAUFROLLEN | NSK

# WIR FINDEN DIE LÖSUNG FÜR IHR PROJEKT



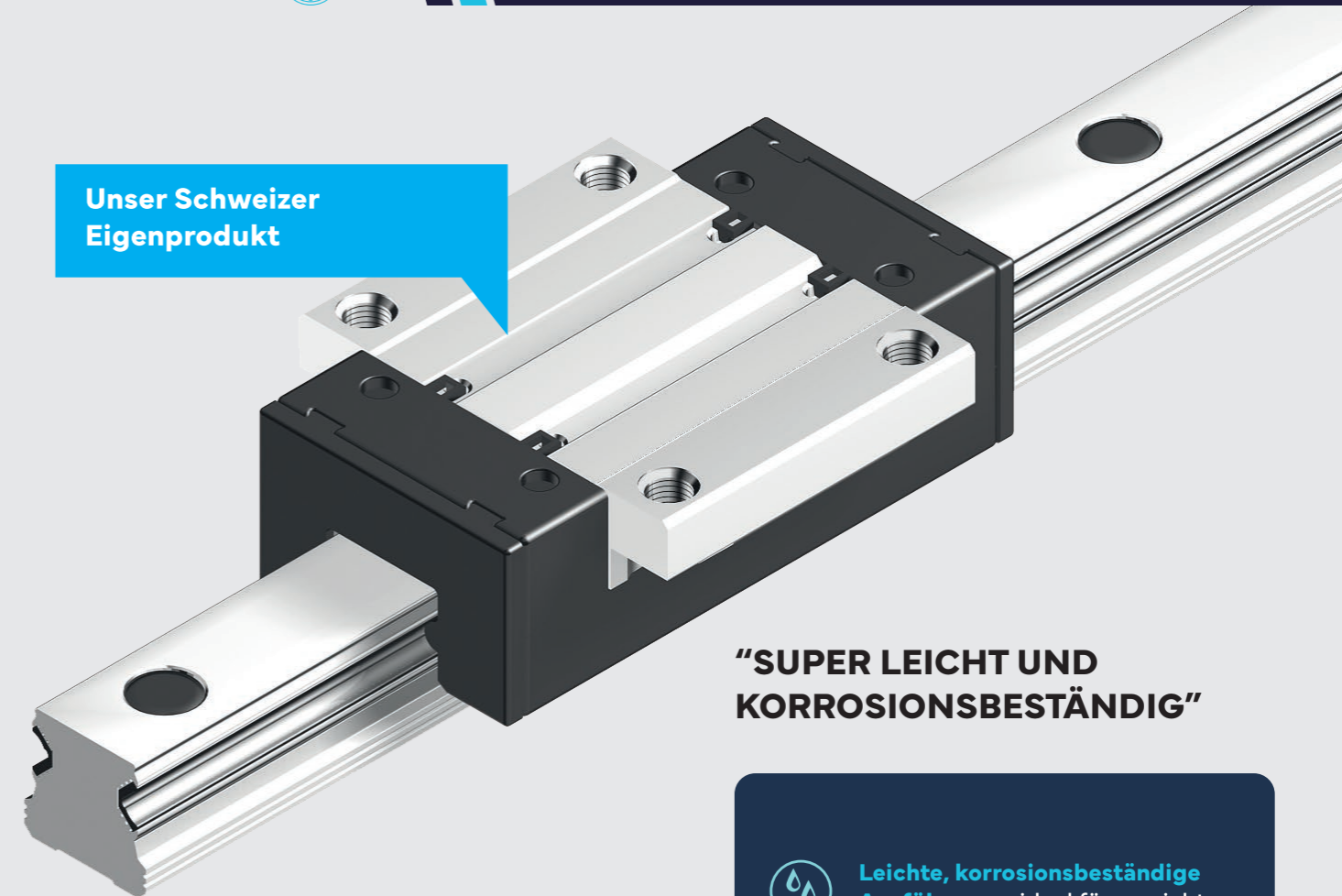
Ob im Maschinenbau, in der Automatisierung, Medizintechnik oder Fördertechnik – unsere Schienenführungen bieten die passende Lösung für nahezu jede Anwendung. Mit einem vielseitigen Sortiment aus Profil-, Rund- und Laufrollenführungen erfüllen wir unterschiedlichste Anforderungen an Belastbarkeit, Präzision und Einbausituation.

Durch die gezielte Eigenfertigung ausgewählter Komponenten vereinen wir Fertigungstiefe

mit Flexibilität. So stellen wir nicht nur eine konstant hohe Qualität sicher, sondern ermöglichen auch individuelle Anpassungen – schnell, präzise und auf Ihre Anforderungen zugeschnitten.






Setzen Sie auf bewährte Technik und kompetente Beratung – wir unterstützen Sie bei der Auswahl der optimalen Schienenlösung für Ihre Anwendung.

[www.tretter.ch](http://www.tretter.ch)



**“SUPER LEICHT UND KORROSIONSBESTÄNDIG”**

Unsere präzise gefertigten Aluschiene aus eigener Produktion überzeugen durch ihre hohe Qualität und Vielseitigkeit. Sie finden Anwendung in zahlreichen industriellen Bereichen wie dem Leichtmaschinenbau, der Handhabungs- und Montagetechnik, dem Vorrichtungsbaue sowie in der Fördertechnik. Auch bei Hand-Verschiebesystemen, im Messe- und Ladenbau sowie in der Tür- und Fenstertechnik bieten sie eine robuste und flexible Basis für massgeschneiderte Lösungen.

-  **Leichte, korrosionsbeständige Ausführung** – ideal für gewichtsoptimierte Konstruktionen und den Einsatz in anspruchsvollen Umgebungen
-  **Sehr geringes Eigengewicht** reduziert die zu bewegende Masse und erhöht die Energieeffizienz
-  **Dichtungsfreies Design** – sorgt für eine besonders geringe Verschleißkraft und minimiert den Wartungsaufwand
-  **Toleranzunempfindlich** – Aufgrund der Materialeigenschaften sind einfache, kostengünstige Umfeldkonstruktionen möglich
-  **Längenmesssystem integrierbar** bietet präzise Positionskontrolle für automatisierte Anwendungen

**ALUMINIUM  
SCHIENENFÜHRUNGEN**

## “AUF KLEINSTEM RAUM”

Miniaturführungen sind ideal für Anwendungen, bei denen der verfügbare Bauraum äusserst begrenzt ist. Ihre flexible Anpassung der Schienenbreite und -höhe ermöglicht den Einsatz in kompakten, hochspezialisierten Umgebungen bei gleichzeitig höchster Präzision.

Trotz des kleinen Einbauraums gewährleisten sie eine aussergewöhnlich hohe Laufruhe und ermöglichen präzise Linearbewegungen. Ihre geringe Reibung und hohe Stabilität sorgen für eine exakte, gleichmässige Bewegung – auch bei hohen Belastungen oder schnellen Richtungswechseln.

Miniaturführungen kommen in zukunftsweisenden Bereichen wie der Solar- und Halbleitertechnik, Medizintechnik, Messtechnik sowie der Fertigung elektronischer Bauteile zum Einsatz. Auch in der Sortier-, Reinraum- und Vakuumtechnik optimieren sie Prozesse und liefern höchste Präzision und Effizienz.



### MINIATURTISCHE

Für extreme Temperaturen bei 150 –300 °C zuverlässig einsetzbar dank kunststofffreier Konstruktion, auch in Vakuum- und Reinraumanwendungen.



**Kompakte Bauweise** – die geringe Bauhöhe, was sie ideal für Anwendungen mit begrenztem Bauraum macht.



**Hochgeschwindigkeitsausführung** – bis zu 5 m/s.

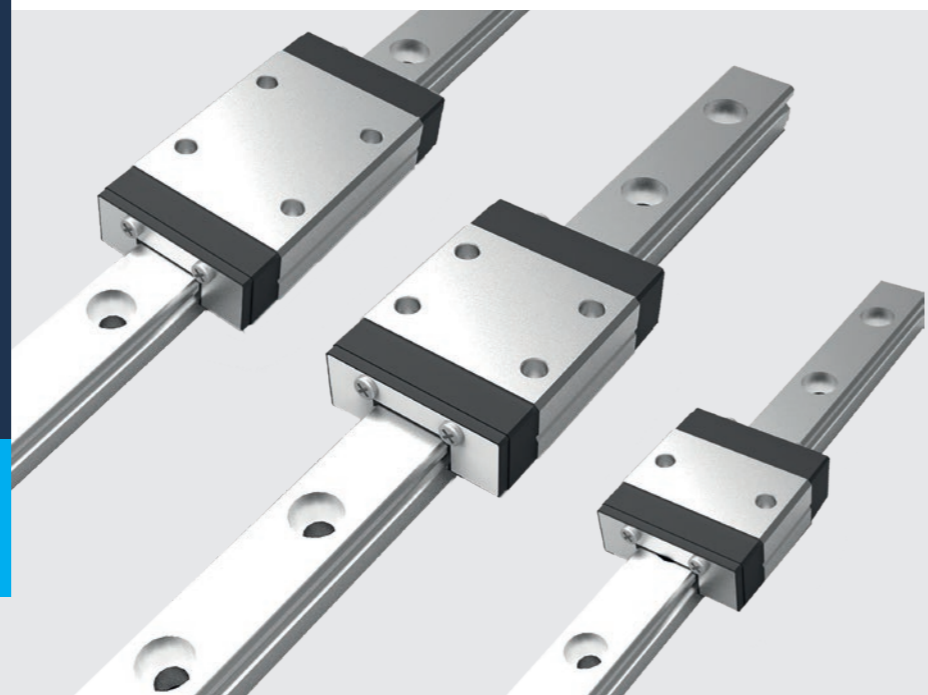
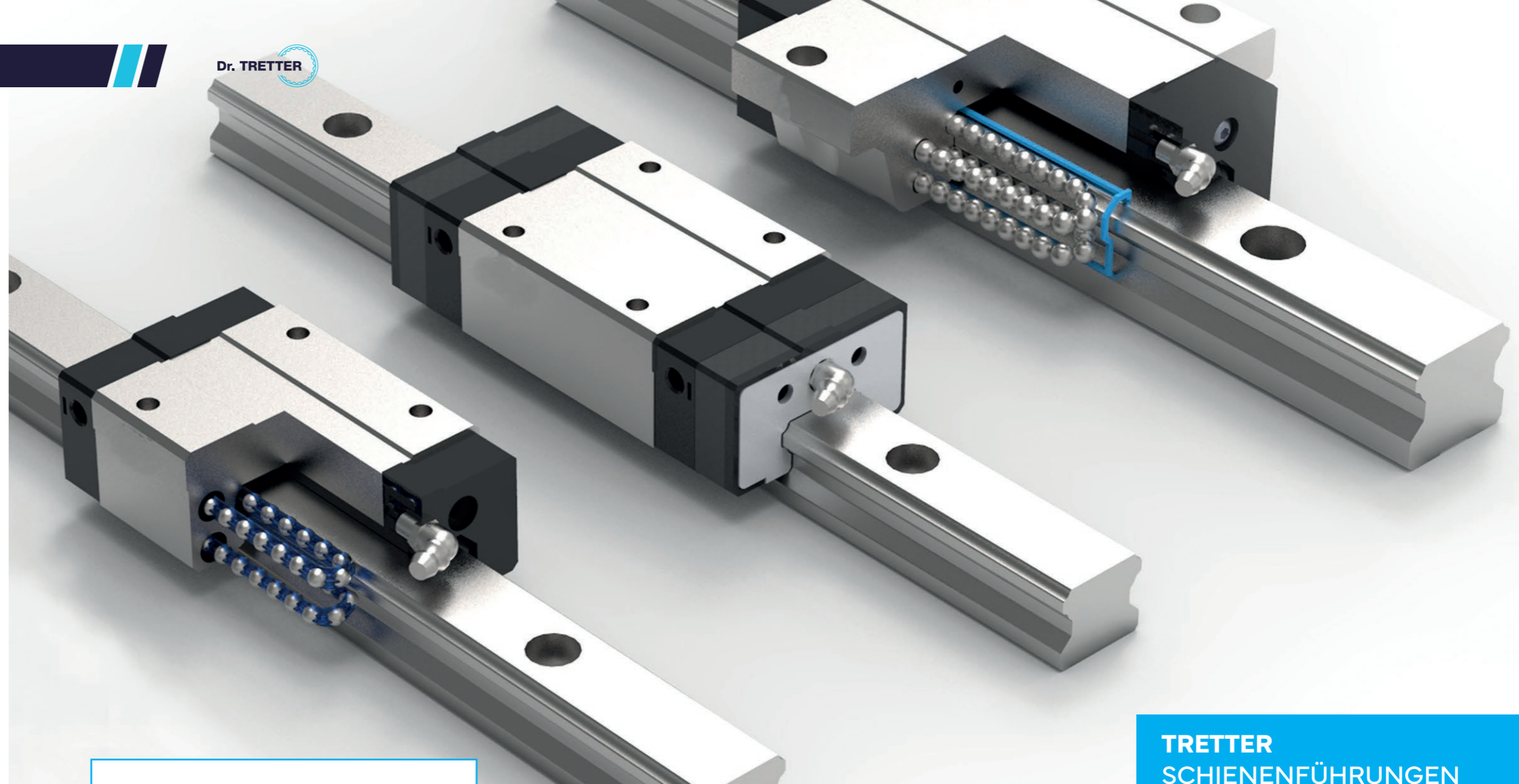


**Hohe Positioniergenauigkeit** H-Klasse Standard und Vorspannungsklasse G0 und G1.



**Geräuscharmes und weiches Laufverhalten** – für geräuschempfindliche Anwendungen. Sanfte, gleichmässige Bewegung reduziert Verschleiss und Vibrationen.

## MINIATUR SCHIENENFÜHRUNGEN



## “PREISWERTE PRÄZISION FÜR TECHNIKLÖSUNGEN”

Tretter Schienenführungen bieten eine kosteneffiziente Lösung, die sich besonders in der Handhabungstechnik, im Maschinenbau und in der Automatisierung bewährt. Sie kombinieren Wirtschaftlichkeit mit hoher Zuverlässigkeit und sind ideal für Anwendungen, bei denen sowohl Budget als auch Leistung eine Rolle spielen.

Sie überzeugen durch spielfreien Lauf mit leichter Vorspannung und gleichbleibende Tragzahlen in alle Lastrichtungen, was für präzise und stabile Bewegungen sorgt. End- und Innendichtungen schützen vor Verschmutzung und verlängern die Lebensdauer, selbst in anspruchsvollen Umgebungen.

Bei identischer Baugrösse sind die Führungswagen untereinander austauschbar, was Flexibilität bei Konstruktion und Wartung bietet und Ausfallzeiten sowie Kosten minimiert.

## TRETTER SCHIENENFÜHRUNGEN



**Kostenoptimiert** – Günstiger als Premiumhersteller – ohne Qualitätsverlust bei Standardanwendungen.



**Massgeschneiderte Lösungen** Individuell angepasste Schienenführungen, die exakt auf die spezifischen Anforderungen der Anwendung abgestimmt sind.



**Kompatibel** – Alle Komponenten lassen sich bei gleicher Baugrösse problemlos mit gängigen Systemen austauschen – ideal für Retrofit, Nachrüstung, Neubau und flexible Anpassung.



**Flexible Montage** – Verschraubungen durch Durchgangslöcher oder Gewindebefestigung

Eigenfertigung

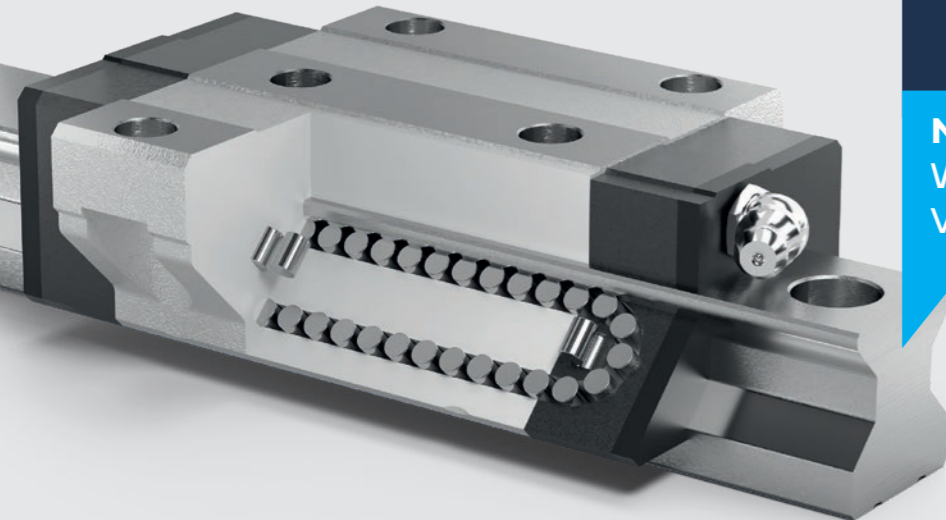


## “DIE JAPANISCHE PREMIUMMARKE”

Die Schienenführungen von NSK überzeugen durch hohe Selbstausrichtung, höchste Tragfähigkeit und eine einzigartige Steifigkeit bei synchronem Laufverhalten. Die NH-Serie bietet ein besonders geräuscharmes, weiches Laufverhalten, während die NS-Serie durch ihre kompakte Bauweise punktet. Beide Ausführungen (NS/NH) sind auch in rostbeständigem Material erhältlich.

Ideal für anspruchsvolle Anwendungen im Maschinenbau, in der Fördertechnik, Montageautomatisierung, Verpackungstechnik, Prüf- und Messtechnik sowie der Handhabungstechnik – NSK-Schienenführungen sind die erste Wahl für präzise und langlebige Linearbewegungen.

MOTION & CONTROL™  
**NSK**



## LAUFROLLEN SCHIENENFÜHRUNGEN

Laufrollenschienenführungen besitzen die gleichen Eigenschaften wie unsere Aluminium-Schienen und sind ebenfalls mit Längenmesssystem erhältlich

**Höchste Beschleunigung** – ermöglicht dynamische und schnelle Bewegungsabläufe bei gleichzeitig geringem Rollwiderstand.

**Unempfindlich gegenüber Verschmutzung** – bietet in offenen oder schmutzbelasteten Umgebungen zuverlässige Funktion und geringe Wartung.

**Exzenter-Rollen spieeleinstellbar** – präzise Justierung der Führung ohne Zusatzaufwand

**Höchste Belastung** – Maximale Tragfähigkeit für anspruchsvolle Anwendungen und hohe Lasten. Hohe Verwindungsfestigkeit für präzise und stabile Bewegungen.

**Hohe Selbstausrichtung und einzigartige Steifigkeit** – Präzise automatische Ausrichtung für langfristige Leistungsstabilität.

**Langzeitschmiereinheit** K1-L für wartungsarmen Betrieb

**NSK-SCHIENENFÜHRUNGEN**  
Wir sind autorisierter Vertriebspartner

### TRETTER SCHIENENFÜHRUNGEN

Belastbarkeit	●●●●●
Preis	●●●●●
Präzision	●●●●●
Schmutzresistent	●●●●●
Kompaktheit	●●●●●
Beschleunigung	●●●●●

**Produktserien:** TWH | TWS | TWHW | Rollenführungen TWR  
 Temperatur: -10°C bis +80°C  
 Tragzahl statisch: max. 210,1 kN  
 Tragzahl dynamisch: max. 187,5 kN  
 Verfahrensgeschwindigkeit: max. 2-3 m/s  
 Laufreihen: 4-reihig  
 Hublänge: bis 4000 mm  
 Korrosionsbeständig: nein (Beschichtung möglich)  
 Baugrößen: 15-55  
 Wagenart: Kompakt- | Flansch- | Blockwagen

### NSK SCHIENENFÜHRUNGEN

Belastbarkeit	●●●●●
Preis	●●●●●
Präzision	●●●●●
Schmutzresistent	●●●●●
Kompaktheit	●●●●●
Beschleunigung	●●●●●

**Produktserien:** NH | NS | LW | RA  
 Temperatur: -10°C bis +80°C  
 Tragzahl statisch: max. 756 kN  
 Tragzahl dynamisch: max. 288 kN  
 Verfahrensgeschwindigkeit: max. 3,3 m/s  
 Laufreihen: 4-reihig  
 Hublänge: bis 4000 mm  
 Korrosionsbeständig: ja bis Baugröße 30  
 Baugrößen: 15-65  
 Wagenart: Kompakt- | Flansch- | Blockwagen | Rollenumlauf

### MINIATUR SCHIENENFÜHRUNGEN

Belastbarkeit	●●●●●
Preis	●●●●●
Präzision	●●●●●
Schmutzresistent	●●●●●
Kompaktheit	●●●●●
Beschleunigung	●●●●●

**Produktserien:** TM | TMW  
 Temperatur: -40°C bis +70°C  
 Tragzahl statisch: max. 15,6 kN  
 Tragzahl dynamisch: max. 9,07 kN  
 Verfahrensgeschwindigkeit: max. 5 m/s  
 Laufreihen: 2-reihig  
 Hublänge: bis 2000 mm  
 Korrosionsbeständig: ja  
 Baugrößen: 05-20  
 Wagenart: Miniaturtisch | Standard- | Breitwagen

AUCH VON NSK ERHÄLTlich

### ALUMINIUM SCHIENENFÜHRUNGEN

Belastbarkeit	●●●●●
Preis	●●●●●
Präzision	●●●●●
Schmutzresistent	●●●●●
Kompaktheit	●●●●●
Beschleunigung	●●●●●

**Produktserien:** FNS | GNS  
 Temperatur: max. +60°C  
 Tragzahl statisch: max. 16 kN  
 Tragzahl dynamisch: max. 6,4 kN  
 Verfahrensgeschwindigkeit: max. 2 m/s  
 Laufreihen: 2-reihig  
 Hublänge: bis 4000 mm  
 Korrosionsbeständig: ja  
 Baugrößen: 15-25  
 Wagenart: Flansch- | Blockwagen

### LAUFROLLEN SCHIENENFÜHRUNGEN

Belastbarkeit	●●●●●
Preis	●●●●●
Präzision	●●●●●
Schmutzresistent	●●●●●
Kompaktheit	●●●●●
Beschleunigung	●●●●●

**Produktserien:** LW | OW  
 Temperatur: -20°C bis +80°C  
 Tragzahl statisch: max. 15,6 kN  
 Tragzahl dynamisch: 9,1 kN  
 Verfahrensgeschwindigkeit: max. 10 m/s  
 Laufreihen: keine, da Laufrollen auf Wellen  
 Hublänge: bis 9500 mm  
 Korrosionsbeständig: ja  
 Baugrößen: 25-54  
 Wagenart: offener Wagen | geschlossener Wagen



Dr. TRETTER AG  
Schaffhauserstr. 96  
CH-8222 Beringen  
[www.tretter.ch](http://www.tretter.ch)

T: +41 52 670 06 10  
F: +41 52 670 02 49  
[info@tretter.ch](mailto:info@tretter.ch)

Alle Angaben ohne Gewähr! Änderungen in Technik und Design sind vorbehalten! All information without guarantee! Changes in technology and design reserved.  
© Copyright Dr. TRETTER AG 07 | 2025